

聖母醫護管理專科學校學生會

損害報廢維修程序流程圖

本流程圖依據聖母醫護管理專科學校學生會組織章程第十八條、學生會財產管理辦法第十一條，訂定損害報廢維修程序流程圖。

說明

財產損壞與否

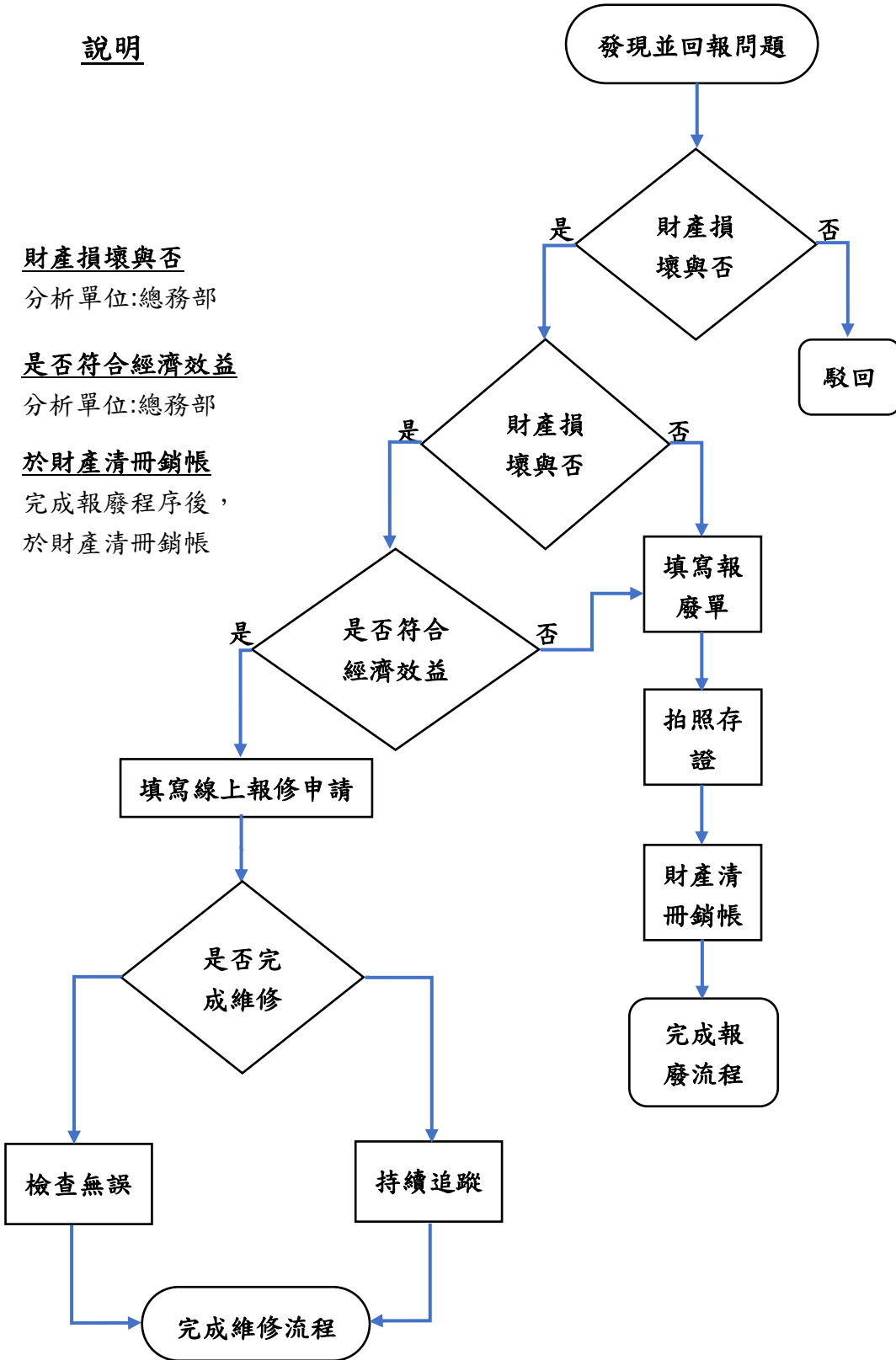
分析單位:總務部

是否符合經濟效益

分析單位:總務部

於財產清冊銷帳

完成報廢程序後，
於財產清冊銷帳



檢查無誤

若檢查無誤則註記於財產清冊